

ptmk

Advanced Technologies
Maximum of Quality

Передовые Технологии – Максимум Качества

представляет инновационную
комплексную информационную систему
«Турбо 9»,
готовое решение **«Квартплата Т9»**

Система «Квартплата Т9» предназначена:

- для автоматизации учета коммунальных платежей и расчета квартплаты в Управляющих Компаниях, Жилищно-Эксплуатационных Управлениях с большим количеством учётных лицевых счетов (до нескольких десятков тысяч квартир);
- программа может быть использована для целей учета на предприятиях, осуществляющих отпуск услуг населению в сфере ЖКХ.

Система позволяет решать следующие задачи:

- ведение картотеки домов, квартир и нежилых помещений;
- создание неограниченного количества видов коммунальных и жилищных услуг;
- автоматический расчет ежемесячных платежей жильцов за потребляемые коммунальные и эксплуатационные услуги;
- учет льгот, субсидии.
- автоматическое формирование квитанций на коммунальные платежи;
- отслеживание задолженности жильцов (плательщиков).

Преимущества версии "Квартплата Т9":

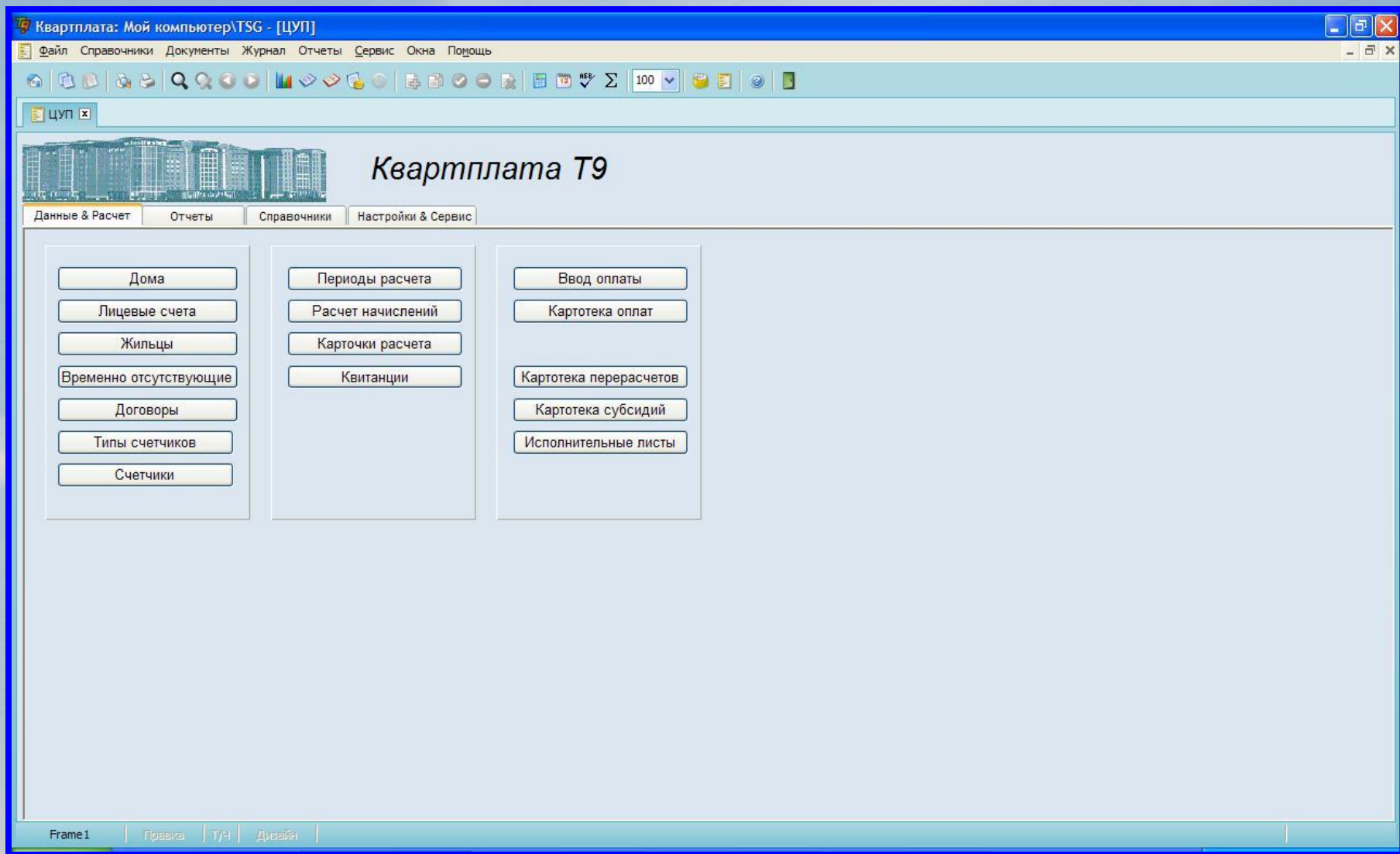
- Высокая скорость обработки данных в Т9. Неограниченное количество проводок.
- Возможность расчета по всем домам либо по выбранным лицевым счетам по нажатию одной кнопки.
- Расчет пени происходит (если он необходим) одновременно с расчётом начислений.
- Большая скорость расчета начислений. Например, в базе, содержащей 5600 лицевых счетов (квартир) и 11000 жильцов расчет 100 квартир (1 дома) по 4 видам услугам занимает время **28 секунд**.
- Высокая скорость построения отчетов. Например, в базе, содержащей 5600 лицевых счетов(квартир) и 11000 жильцов расчет построение отчета по льготникам 1 дома из 100 квартир по 4 услугам по всем видам льгот (69 льготников) занимает время в **2 сек**
- Гибкие настройки по назначению льгот, которые распространяются на семью. Можно указать, какие льготы, по каким видам услуг распространяются на каждого члена семьи.
- Удобный для пользователя современный интерфейс программы (на фреймах).
- Возможность задать настройки для каждого рабочего места (подключаемое оборудование - сканер, фискальный регистратор), задать настройки для работы с бланком ввода оплаты.

В комплексной информационной системе Турбо 9 реализованы два готовых продукта:

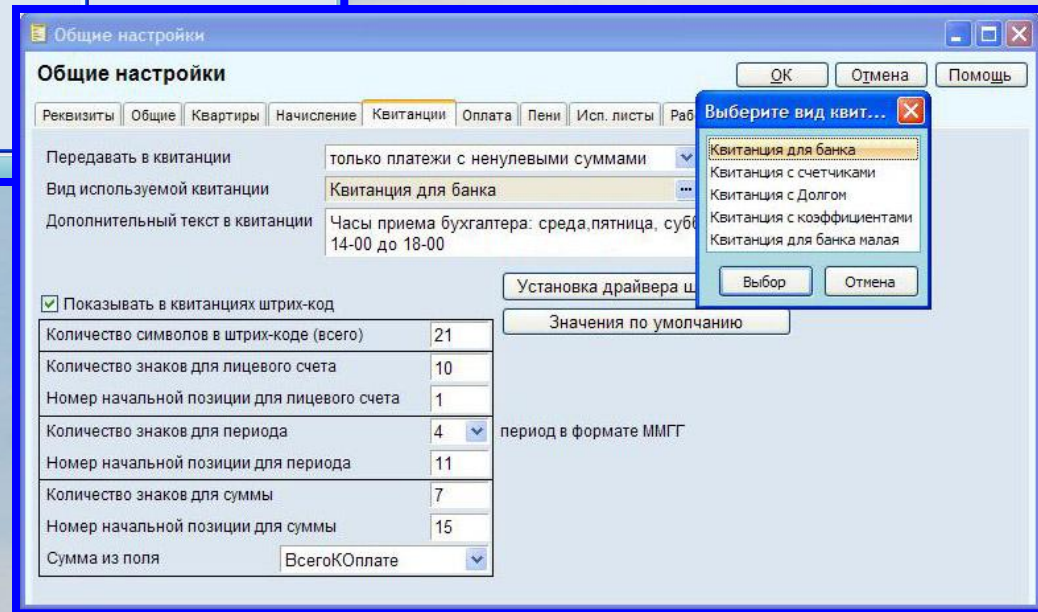
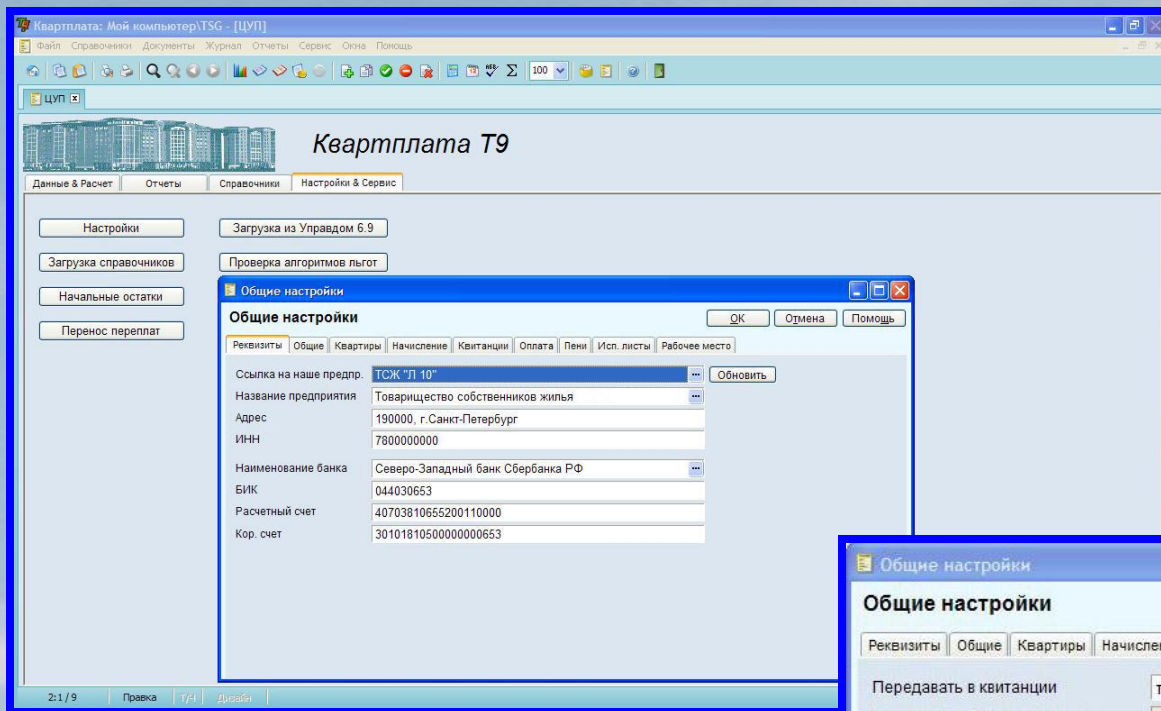
- *Турбо 9 Бухгалтерия;*
- *Квартплата Т9.*

*Таким образом, система позволяет вести учет **квартплаты** и **бухгалтерский учет** как **отдельно**, так и в **едином информационном пространстве**.*

Панель управления. Удобный современный интерфейс



Бланк «Общие настройки»



Настройки системы размещены на разных закладках (фреймах)

Настройка алгоритма расчета на вид платежа (услуги)

Квартплата: Мой компьютер\TSG - [Вид платежа (услуги)]

Файл Справочники Документы Журнал Отчеты Сервис Окна Помощь

ЦУП x Виды платежей x Вид платежа (услуги) x

Вид платежа (услуги) < > OK Отмена Помощь

Наименование	Содержание антенны	Ед. измерения	р/чел
Код	СА	Ед. изм. показателя	чел

Общие Счета Тарифы Экспорт Сервис

Алгоритм расчета: Тариф*Фиксированный показатель из квартиры

Связь показателя с поле:

- Тариф*Фиксированный показатель из квартиры
- Тариф*Показание счетчика
- Тариф*Показание других счетчиков
- Тариф*Кол-во проживающих
- Тариф*Дней в месяце*Кол-во проживающих
- Тариф*Дней в месяце*Показатель из квартиры

2:1 / 11 | Правка | Т/Ч | Дизайн

Простая настройка алгоритма расчета, не требующая дополнительных трудозатрат по разработке

Карточка дома

Квартплата: Мой компьютер\TSG - [Карточка дома]

Файл Справочники Документы Журнал Отчеты Сервис Окна Помощь

ЦУП | Дома | Карточка дома

Карточка дома Лиц.счета < > ОК Отмена Помощь

Нас. пункт: Санкт-Петербург
Район: _____ Код района: _____
Улица: Л _____ Код улицы: _____
№ дома: 10 Литера в № дома: _____ № корпуса: _____ Код дома: _____
Адрес: Л, д.10 Ан. код: _____

Данные | Доп. характеристики | Текущие тарифы | Счетчики | Экспорт

Вид жилищного фонда: Прочие
Находится на балансе: _____
Категория здания: _____
Примечание: _____
Материал стен: кирпичный _____ Материал крыши: _____
Год ввода здания в эксплуатацию: 2005 _____ Процент износа: _____

Коэффициенты

№ п/п	Дата начала действия	Дата окончания действия	Наименование коэффициента, нормы	Вид платежа	Значение по умолч.	Значение коэф., нормы

2:1 / 12 | Правка | Т/Н | Движки

В карточке дома хранится информация о его характеристиках.

Карточка лицевого счета

Квартплата: Мой компьютер\TSG - [Лицевой счет]

Файл Справочники Документы Журнал Отчеты Сервис Окна Помощь

ЦУП Лицевые счета Лицевой счет

Лицевой счет Карточка закрыта < > ОК Отмена

Дом Л, д.10 Код 21
№, название 20 Лицевой счет 18015020
Полный адрес Л, д.10, кв.20
ФИО Иванов Иван Иванович

Осн. данные Жильцы Начисления Счетчики Удобства&Козф-ты, нормы Документы **Отчет** Исп. листы

отдельная
Этаж 5
S общ. 33
S отапл. 33
Чел. 3
Кол. лпт.

Остаток на 02.06.10 3'615.93 пересчет

по проводкам
по месяцам
по видам платежей

Квитанции

Мес.	Год	К оплате
9	2009	2'113.95
10	2009	2'824.28
11	2009	2'324.28
12	2009	220.02
1	2010	1'071.63
Σ		8'554.16

Оплаты

Дата	Оплачено	
07.09.2009	2'861.69	
14.09.2009	2'861.69	
13.10.2009	2'316.02	
12.11.2009	2'513.67	
14.12.2009	2'424.56	
Σ		12'977.63

Копия лиц. счета
Копия лиц. счета 2
Выписка из дом. кн.
О составе семьи
О начислениях
Для субсидий

ФреймОтчет Правка Т/Ч Дивайн

Карточка содержит полную информацию о квартире, жильцах, начислениях, счетчиках. Не выходя из карточки, можно получить отчеты по лицевому счету.

Карточка расчета платежей

Квартплата: Мой компьютер\TSG - [Карточка расчета]

Файл Справочники Документы Журнал Отчеты Сервис Окна Помощь

ЦУП | Карточки расчета | Карточка расчета

Карточка расчета период: 9 2009 г. < > ОК Отмена Помощь

Плательщик Л, д.10, кв.20 Л/с 18015020 ФИО Иванов Иван Иванович

Площадь общ. 33 Площадь жил. Кол.чел. 3 Кол. льготн.

Расчет Жильцы Расчет пени Дополнительно Квитанция

Долг (всего): - в т.ч. без пеней: - долг по пени: - Сумма пени всего: -

Начислено

№ п/п	Платеж	Ед. изм.	Коэф. прир.	Тариф	Показатель	Начислено	Сумма льготы	Перерасчет			К оплате за тек. мес.	Долг		Пени за мес.	Всего с долгом и пеней
								сумма	пок.	льготы		без пеней	пени		
1	Отопление	р/м2	1	13.29	33	438.57	-	-	-	438.57	-	-	-	438.57	
2	Холодное водоснабжение и водоотведение	р/чел	1	199.86	3	599.58	-	-	-	599.58	-	-	-	599.58	
3	Управление многоквартирным домом	р/м2	1	6.70	33	221.10	-	-	-	221.10	-	-	-	221.10	
4	Содержание общего имущества	р/м2	1	3.39	33	111.87	-	-	-	111.87	-	-	-	111.87	
5	Текущий ремонт общего имущества	р/м2	1	0.74	33	24.42	-	-	-	24.42	-	-	-	24.42	
6	Капитальный ремонт общего имущества	р/м2	1	0.74	33	24.42	-	-	-	24.42	-	-	-	24.42	
7	Уборка лестничных клеток	р/м2	1	1.27	33	41.91	-	-	-	41.91	-	-	-	41.91	
8	Уборка и сан.-гигиенич.очистка земельного участка	р/м2	1	1.29	33	42.57	-	-	-	42.57	-	-	-	42.57	
9	Вывоз твердых бытовых отходов	р/м2	1	2.90	33	95.70	-	-	-	95.70	-	-	-	95.70	
10	Содержание и ремонт ПЗУ	р/м2	1	0.46	33	15.18	-	-	-	15.18	-	-	-	15.18	
11	Содержание и ремонт системы газоснабжения	р/м2	1	0.33	33	10.89	-	-	-	10.89	-	-	-	10.89	
12	Целевой взнос на организационные расходы	р/м2	1	14.78	33	487.74	-	-	-	487.74	-	-	-	487.74	
Итого:						2'113.95	-	-	-	2'113.95	-	-	-	2'113.95	
Итого к оплате с учетом долга и пени:			2'113.95		Оплата, поступившая в течение месяца			5'723.38							

Карточки расчета в общем случае формируются при выполнении расчета в бланке *Расчет начислений*. Однако после расчета их можно редактировать и создавать новые карточки вручную.

Оплата коммунальных платежей

Квартплата: Мой компьютер\TSG - [Оплата коммунальных платежей]

Файл Справочники Документы Журнал Отчеты Сервис Окна Помощь

ЦУП | Оплата | Оплата коммунальных платежей

Проводить < > ОК Отмена Помощь

Основной Бух. учет

Номер документа	Дата	Плательщик		
		лицевой счет	адрес	ФИО
34	07.09.2009	18015020	Л, д.10, кв.20	Иванов Иван Иванович

№ п/п	Вид платежа	Месяц	Всего	в т.ч. без пени	пени
1	Сальдо	август 2009 г.	2'861.69	2'861.69	-
Итого:			2'861.69	2'861.69	-

Создал Администратор

1:3 / 10 | Печать | Т/Ч | Дизайн

Карточка оплаты коммунальных платежей формируется при разнесении оплат в бланке ввода оплат

Приложение содержит набор отчетов:

ЦУП x Лицевые счета x Лицевой счет x Отчет по квартире в разрезе месяцев x

Отчет по квартире по месяцам
 За период с по 02.06.2010
 План счетов: Баланс
 Счета: 76!
 Параметры: Квартира = Л, д.10, кв.20

[Закреть](#)
[Обновить](#)

ВидОперации	Нач. остаток	Начислено	Перерасчет	Оплата	ИТОГО
июнь 2009 г.	--	--	--	--	--
июль 2009 г.	--	--	--	--	--
август 2009 г.	8'039.40	--	--	-8'039.40	--
сентябрь 2009 г.	--	2'113.95	--	-2'113.95	--
октябрь 2009 г.	--	2'824.28	--	-2'824.28	--
ноябрь 2009 г.	--	2'324.28	--	--	2'324.28
декабрь 2009 г.	--	1'472.67	-1'25	--	--
январь 2010 г.	--	1'071.63	--	--	--
ИТОГО	8'039.40	9'806.81	-1'25	--	--

ЦУП x Отчет по должникам x

Отчет по должникам на 01.01.2010 (вкл.)

Счет 76! Не менее чем - (руб.коп.)

Фильтр Квартира.Код = "21"

[Закреть](#)
[Построить](#)

Отчет по должникам
 За период с по 01.01.2010
 План счетов: Баланс
 Счета: 76!
 Параметры: Квартира.Код = "21"

Л, д.10

Адрес	Квартиросъемщик, владелец	Лиц. счет	02.01.2010
			Долг
Л, д.10, кв.20	Иванов Иван Иванович	18015020	2'544.30 руб

отчеты по расчетам с плательщиками, отчеты по льготникам, отчеты по должникам и др.

Отчет по видам платежей

ЦУП x Лицевые счета x Лицевой счет x Отчет по видам платежей x

Вид отчета: По 1 лиц.счету **Отчет по лицевому счету:** Л, д.10, кв.20 Закреть

Без разбивки по месяцам за период с 01.12.2009 по 01.01.2010 (вкл.) Построить

Иерархия Счета: 76!

Период	декабрь 2009									
	на начало месяца	перенос переплат	начислено	начислено льгот	начислено пени	перерасчет	перерасчет льготы	к оплате за месяц	оплачено	на конец месяца
Вывоз твердых бытовых отходов	191.40	--	95.70	--	--	--	--	95.70	95.70	191.40
Горячее водоснабжение	1'306.14	--	--	--	--	-653.07	--	-653.07	653.07	--
Капитальный ремонт общего имущества	48.84	--	24.42	--	--	--	--	24.42	24.42	48.84
Отопление	877.14	--	438.57	--	--	--	--	438.57	438.57	877.14
Сальдо	--	--	--	--	--	--	--	--	--	--
Содержание антенны	90.00	--	45.00	--	--	--	--	45.00	45.00	90.00
Содержание и ремонт ПЗУ	30.36	--	15.18	--	--	--	--	15.18	15.18	30.36
Содержание и ремонт системы газоснабжения	21.78	--	10.89	--	--	--	--	10.89	10.89	21.78
Содержание общего имущества	223.74	--	111.87	--	--	--	--	111.87	111.87	223.74
Текущий ремонт общего имущества	48.84	--	24.42	--	--	--	--	24.42	24.42	48.84
Уборка и сан.-гигиенич.очистка земельного участка	85.14	--	42.57	--	--	--	--	42.57	42.57	85.14
Уборка лестничных клеток	83.82	--	41.91	--	--	--	--	41.91	41.91	83.82
Управление многоквартирным домом	442.20	--	221.10	--	--	--	--	221.10	221.10	442.20
Холодная вода	--	--	401.04	--	--	--	--	401.04	--	401.04
Холодное водоснабжение и водоотведение	799.44	--	--	--	--	-599.58	--	-599.58	199.86	--
Целевой взнос на организационные расходы	--	--	--	--	--	--	--	--	--	--
Целевой взнос на юридические услуги	500.00	--	--	--	--	--	--	--	500.00	--
ИТОГО	4'748.84	--	1'472.67	--	--	-1'252.65	--	220.02	2'424.56	2'544.30

Отчет отражает суммы начислений, льгот, перерасчетов и поступивших оплат за определенный период в разрезе видов платежей. Он может быть построен по одному лицевому счету, одному дому, всем домам в базе или по фильтру.

Отчет по расчету с плательщиками

ЦУП		Отчет по расчетам с плательщиками		Расчеты с плательщиками							Закрывать	
Вид отчета	По фильтру	Фильтр: Квартира.Код = "21"									Построить	
Выводить	ФИО	за период с 01.09.2009 по 01.01.2010 (вкл.)										
		Счета: 76!										
Квартира.Наименование	Квартира.ФИО	на начало периода	начислено	начислено льгот	начислено пени	перерасчет	перерасчет льготы	к оплате	оплачено	на конец периода		
Л, д.10, кв.20	Иванов Иван Иванович	8'039.40	8'735.18	--	--	-1'252.65	--	7'482.53	12'977.63	2'544.30		

Отчет предназначен для получения информации о начислении коммунальных платежей плательщикам, начислении платы от них, а также о суммах задолженности по каждому плательщику (лицевому счету)

Мнение специалистов:

Программа «Квартплата Т9» позволяет автоматизировать работу предприятий, предоставляющих услуги в сфере **ЖКХ (Управляющие компании, Жилищно-Эксплуатационные Управления, ТСЖ и т.п.)** и существенно облегчает задачи учета коммунальных платежей, расчета квартплаты, отслеживания задолженностей плательщиков (жильцов). Благодаря удобному, понятному и современному интерфейсу пользователь быстро учится работать с программой. Высокая скорость обработки данных позволяет сэкономить большое количество времени, а гибкость настроек и отчетов, оперативность учета в программе - всё это позволяет перевести работу предприятий, на новый, современный уровень.

Получить дополнительную информацию о программном комплексе «Турбо 9», а также приобрести его и заказать внедрение Вы можете в компании «Передовые Технологии – Максимум Качества».

Тел./факс 8(812) 717 8594, тел. 8 911 210 0198
Email: info@ptmk.ru, сайт: www.ptmk.ru